

# 平和島を中心に、さまざまな楽しい施設を運営・管理しています。



## 京急開発株式会社

所在地/大田区平和島1-1-1 TEL. 03-3768-9013 <https://www.keikyu-kaihatsu.co.jp/>  
設立/1934(昭和9)年12月 従業員数/263名(2024年4月現在)

しよくばけんがくかのう  
職場見学可能です

## 私たちの仕事

赤い電車でおなじみの京急グループ会社で、さまざまな施設を運営したり、管理をしたりする会社です。本社のある大田区平和島に「BIGFUN平和島」「天然温泉平和島」「平和島スターボウル」「ボートレース平和島」などの楽しい施設を運営・管理し、この地域の活性化に取り組んでいます。私たちが関わっている施設は平和島以外にもあり、すべてを合わせると東京ドーム約4個分の広さがあります。



■本社や管理施設のある平和島

## BIGFUN平和島ってどんなところ?

平和島にあるBIGFUN平和島は私たちが管理し、さまざまな店舗に入ってもらっています。体を動かして遊ぶアスレチック施設やボウリング、ゲームや映画、温浴施設など丸一日楽しむことができます!

屋内アスレチック施設  
「トンデミ」



映画館  
「シネマサンシャイン」



ゲームセンター  
「タイトーステーション」



ファミリーレストラン  
「ジョナサン」



ここに注目!!

## BIGFUN平和島で子ども向けのイベントも!

「BIGFUN平和島」では子ども向けのイベントも多く開催しています。「キッズフリマ」もそのひとつ。売るのも買うのも子どもだけ。物の売り買いを体験しながら、お金について学ぶことができるSDGsイベントです。また、警察や消防、自衛隊で実際に使用している乗り物を集めて、交通安全や防災について学べるイベント「はたらく乗り物大集合!」も開催しました。その他にも、地域のイベントや少年野球・サッカーなどの大会の開催に協力しています。



ここに注目!!

## 温浴施設とボウリング場の運営をしています

「BIGFUN平和島」のなかでも、温浴施設とボウリング場は、私たちが運営しています。そこで接客したり、イベントを企画したり、さまざまな仕事をしています。

### 天然温泉平和島

地下2,000mから1日150トン湧いている、市内でも屈指の天然温泉です。温泉の他には炭酸泉や岩盤浴、サウナ、マンガコーナーなど多彩な施設がそろっています。

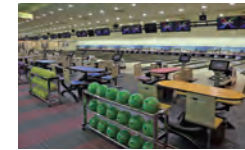


蒸気を大きなタオルで扇ぎ熱風を送る「ロウリュウ」



### 平和島スターボウル

ワンフロア30レーンの広々としたボウリング場は老若男女たくさんのお客さまでにぎわっています。ノンガターレーンを採用しているので、小さい子どもから大人まで一緒に楽しむことができます。



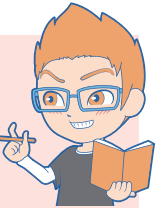
小学生を対象に「ボウリング体験学習会」も運営!



## ? ボートレース平和島ってどんな施設?



プロのボートレーサーによるモーターボート競技である「ボートレース」が開催される場所です。私たちは、ボートレースが安全に開催できて、お客さまに楽しんでもらえるよう心掛けて施設を管理しています。現在ボートレース平和島はリニューアル工事を行っています。ご家族で楽しんでいただけるようなボートレース場に生まれ変わる予定です!



## 働く人の声

レジャー事業部  
貸貸事業部  
花屋 章太さん



「BIGFUN平和島」などの施設を管理しています。施設にどうしたらお客さまが来るのか、どうしたら盛り上がるかを考えて仕事をしています。平和島は楽しい場所というイメージをさらに多くの人に持っていたらいいと思います。

レジャー事業部  
天然温泉平和島  
今井 杏哉さん



一言に「温泉」といっても、いろいろな業務があります。お客さまへの対応、一緒に働く人たちの勤務管理、請求書の処理、自分でデザインをしたTシャツやトートバック、水筒などを売店で販売するのも私の仕事です。さまざまな業務に携わることができ、魅力を感じています。

レジャー事業部  
平和島スターボウル  
高見 健太さん



元々ボウリングが大好きで、アルバイトから社員になり、フロント業務やボウリング教室の運営などに関わっています。イベントの開催などを通して、「ボウリング大好き!平和島スターボウル大好き!」という人を増やすため日々努力をしています。